



**MUNICIPIO DE PUERTO CONCORDIA**  
DEPARTAMENTO DEL META



**ESQUEMA DE ORDENAMIENTO TERRITORIAL**  
2019

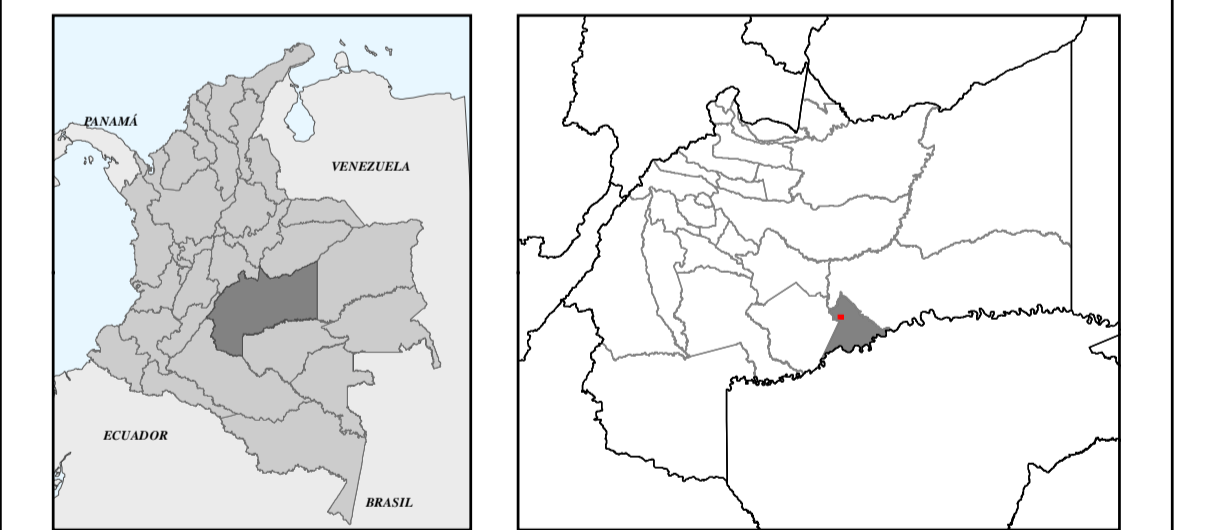
**PRODUCTO 3. FORMULACIÓN**  
MAPA FR - 07 - CENTROS POBLADOS RURALES

**LEYENDA**

- |   |  |
|---|--|
| <ul style="list-style-type: none"> <li> Perimetro del Centro Poblado</li> <li> Predios</li> <li> Construcciones</li> </ul>  | <p><b>EQUIPAMIENTOS</b></p> <ul style="list-style-type: none"> <li> Comunal</li> <li> Culto</li> <li> Cultural</li> <li> Deportivo y recreativo</li> <li> Educativo</li> <li> Salud</li> </ul> |
| <p><b>MOVILIDAD</b></p> <p>Clasificación vial</p> <ul style="list-style-type: none"> <li> Primer orden</li> <li> Segundo orden</li> <li> Tercer orden</li> </ul>  |  |
| <p><b>ESTRUCTURA ECOLÓGICA PRINCIPAL</b></p> <ul style="list-style-type: none"> <li> Distrito de Manejo Integrado</li> </ul> <p>Áreas de Especial Importancia Ecosistémica</p> <ul style="list-style-type: none"> <li> Ronda hídrica</li> </ul> <p>Zonificación POMCA</p> <p>Subzona de uso y manejo</p> <ul style="list-style-type: none"> <li> Áreas agrícolas</li> <li> Áreas complementarias para la conservación</li> <li> Áreas de importancia ambiental</li> <li> Áreas de restauración ecológica</li> </ul> |  |

**CONVENCIONES**

- |   |   |
|---|---|
| <p><b>SISTEMA VIAL</b></p> <ul style="list-style-type: none"> <li> Vía principal pavimentada</li> <li> Sendero</li> <li> Vía transitable en tiempo seco</li> <li> Camino</li> </ul> | <p><b>SISTEMA HÍDRICO</b></p> <ul style="list-style-type: none"> <li> Drenaje sencillo</li> </ul> <p><b>OROGRAFÍA</b></p> <ul style="list-style-type: none"> <li> Curva de nivel</li> </ul> |
|---|---|



**FUENTES DE INFORMACIÓN**  
Cartografía base: IGAC, 2014, 2018. Escala 1:100.000  
IGAC, 2017. Escala 1:25.000

Cartografía temática: Diagnóstico Territorial, 2019  
Formulación 2019

**INFORMACIÓN DE REFERENCIA**  
Sistema de coordenadas: MAGNA-SIRGAS  
Proyección: Transversa de Mercator  
Elipsoide: GRS 80  
Datum: MAGNA  
Falso Este: 1.000.000,0000  
Falso Norte: 1.000.000,0000  
Meridiano central: -74,0775  
Latitud de origen: 4,5962  
Unidades: Metros

